

1 Erste Schritte mit dem BwMessenger

Kurzanleitung für Android

Der BwMessenger ist die übergreifende Lösung für verschlüsselte Chat/Text-Kommunikation bei der Bundeswehr auf mobilen und stationären Nutzerendgeräten. Diese Kurzanleitung beinhaltet:

1. Informationen zur ersten Einrichtung des BwMessenger
2. Die Gesamtübersicht mit Verweis auf die jeweils weiterführenden Kurzanleitungen
3. Eine Schritt-für-Schritt-Anleitung zum Versenden einer Direktnachricht

1. Erste Einrichtung des BwMessenger

🕒 10 min

Download der App

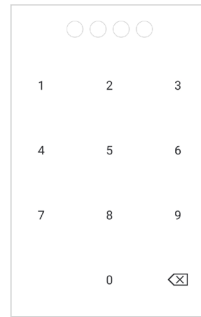
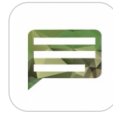
Lade dir die App BwMessenger im Google Play Store auf dein Android-Gerät herunter und öffne dann die BwMessenger-App.

Erste Anmeldung

Melde dich mit dem Benutzernamen und dem Passwort an, welches du bei der Registrierung erhalten hast. Vergib eine vierstellige PIN. Diese PIN benötigst du, um den BwMessenger vor der Benutzung zu entsperren. Du kannst diese PIN jederzeit in den Einstellungen aktualisieren.

Verschlüsselungskennwort einrichten

Bei der ersten Anmeldung musst du ein sicheres Verschlüsselungskennwort einrichten. Das Kennwort muss mindestens acht Ziffern, Groß- und Kleinschreibung, eine Zahl und ein Sonderzeichen enthalten.

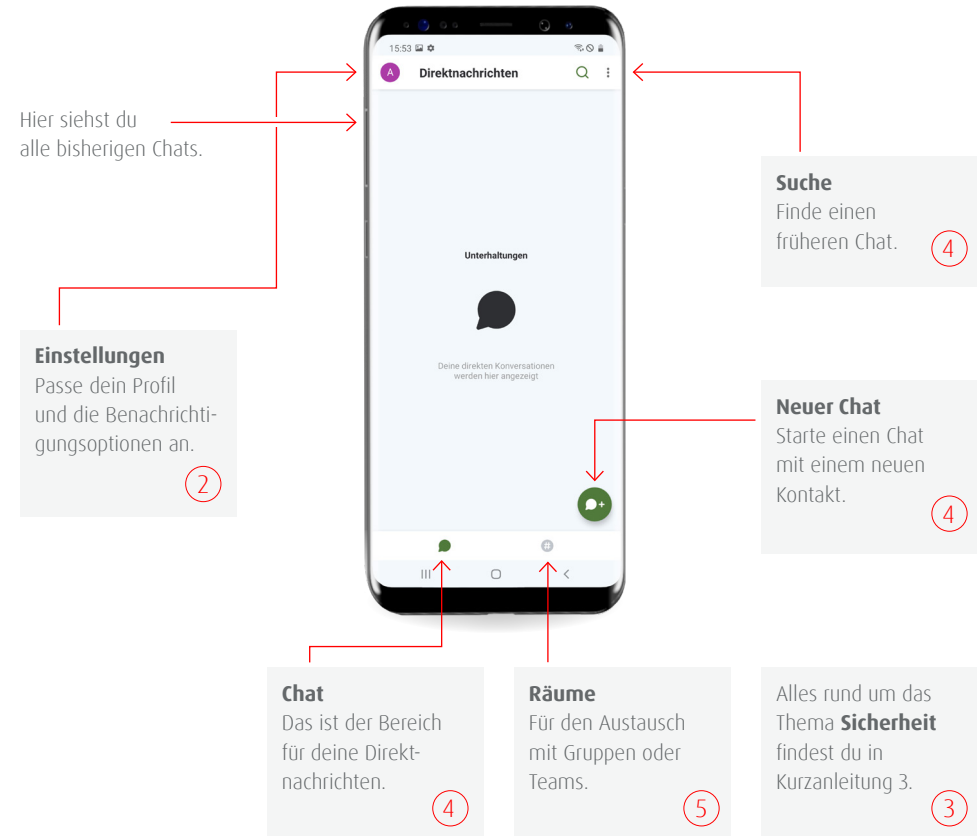


ACHTUNG

Verwahre das Verschlüsselungskennwort an einem sicheren Ort. Du benötigst dieses beim Tausch oder Verlust deines Endgerätes. Ansonsten sind deine Nachrichten nicht mehr zugänglich. Das Verschlüsselungskennwort kann weder wiederhergestellt noch vom IT-Service zurückgesetzt werden. Details findest du in der Kurzanleitung 3.

2. Gesamtübersicht

Willkommen beim BwMessenger. Hier findest du eine Übersicht der wesentlichen Elemente. Die Zahlen geben an, in welcher Kurzanleitung du weitere Informationen zum Thema findest.



Dann kann's losgehen – auf zur ersten Direktnachricht! →

3. Versenden einer Direktnachricht

1.

Öffne den BwMessenger auf deinem Android-Gerät (ggf. musst du deine PIN eingeben).



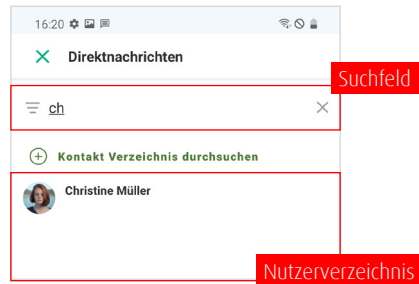
2.

Wechsele zum Bereich **Direktnachrichten** (dieser ist im Standard bereits ausgewählt) und tippe dann auf **Neuer Chat**.



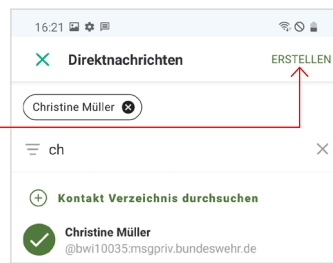
3.

Gib im **Suchfeld** den Namen des gewünschten Kontaktes ein und wähle diesen im angezeigten **Nutzerverzeichnis** durch Antippen aus.



4.

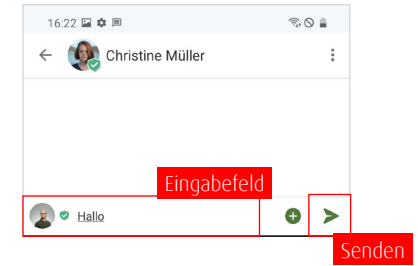
Tippe rechts oben auf **ERSTELLEN**, um den Chat zu starten.



5.

Der neue Chat ist erstellt – jetzt kannst du deine Nachricht unten im **Eingabefeld** eingeben.

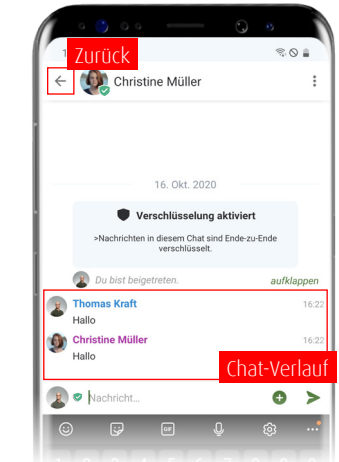
Tippe zum Abschluss auf **Senden**.



6.

Deine Nachricht(en) sowie alle Antworten dieses Kontaktes werden jetzt im **Chat-Verlauf** angezeigt.

Über den **Zurück**-Button gelangst du wieder zur Übersicht aller Direktnachrichten; dort ist der neu hinzugefügte Benutzer jetzt hinterlegt.



Detaillierte Informationen zu allen wichtigen Funktionen findest du in unseren erweiterten Kurzanleitungen:

- 2 **Mein Profil einstellen**
Passwort, Profilbild, Benachrichtigungen, Gesamtübersicht, Funktionen
- 3 **Sicherheit**
Grundlegende Sicherheits-Ansätze des BwMessenger

- 4 **Chats und Kontakte**
Chat-Funktionen und Kontaktverwaltung
- 5 **Räume**
Kommunikation mit mehreren Teilnehmern